

DATOS PERSONALES

NOMBRE | APELLIDOS |

DIRECCIÓN |

CÓDIGO POSTAL | CIUDAD |

TELF | FAX |

E-MAIL |

ESPECIALIDAD |

COUTAS

Hasta el 22/09/2014

Desde el 23/09/2014

INSCRIPCIÓN con módulo prácticas * 300€ 350€ INSCRIPCIÓN sin módulo prácticas ** 250€ 300€

21% IVA no incluido

*La cuota inscripción con módulo prácticas incluye asistencia a las sesiones científicas y a las prácticas del Curso. Documentación oficial del Curso, 3 cafés pausa, 1 almuerzo de trabajo y diploma acreditativo de asistentes. **Plazas Limitadas!**

** La cuota inscripción sin módulo prácticas únicamente incluye asistencia a las sesiones científicas. No permite asistencia a las prácticas. Documentación oficial del Curso, 3 cafés pausa, 1 almuerzo de trabajo y diploma acreditativo de asistentes. **Plazas Limitadas!**

FORMA DE PAGO

TARJETA DE CRÉDITO

Autorizo a cargar en mi tarjeta de crédito el importe total del Boletín

Nº Tarjeta

Titular

Caducidad CVV

Firma

TRANSFERENCIA BANCARIA

Las inscripciones y reservas pueden abonarse mediante transferencia bancaria a la cuenta de La Caixa: **ES35 2100 0549 41 0200294306**

Deberá remitir el boletín de inscripción junto con la transferencia al fax: **93 221 70 05** o al correo electrónico **inscripcion@geyseco.es**

CANCELACIONES

Con posterioridad al 20 de Octubre de 2014 no se aceptará ningún cambio o anulación en las inscripciones efectuadas. Todas las modificaciones o cancelaciones deberán ser remitidas a la Secretaría Técnica por escrito.

De conformidad con lo establecido con la Ley Orgánica 15/1999, de 13 de Diciembre de Protección de Datos de Carácter Personal, se informa a las personas que cumplimenten este formulario, que los datos en él introducidos, formarán parte de un fichero informático titularidad de Grupo Geyseco S.L. con domicilio en calle Marina 27 de Barcelona (08005), creado con la finalidad de prestarle de forma adecuada nuestros servicios y/o de informarle a su dirección postal y/o electrónica, sobre cuestiones y proyectos relacionados con nuestra Compañía y/o de ámbito técnico científico o profesional, sanitario y/o farmacéutico que entendemos pueden resultar de su interés. Mediante el envío de este formulario, el remitente da su consentimiento expreso al tratamiento automatizado de los datos incluidos en el mismo. Grupo Geyseco S.L. le asegura la confidencialidad de sus datos personales y le garantiza que en ningún caso serán cedidos a terceras empresas ajenas a nuestro Grupo. Puede ejercer sus derechos de acceso, rectificación, cancelación y oposición, dirigiéndose a: Departamento de Marketing de Grupo Geyseco S.L. o a la dirección de correo electrónico: datos@geyseco.es

INFORMACIÓN GENERAL

ORGANIZA

CLÍNICA DIAGONAL

CLÍNICA DE MEDICINA INTEGRAL

Dr. Ramón Balius
Dr. Jorge Pemanyer
Dr. Hector Corominas

FECHA

21 y 22 de Noviembre 2014

SEDE

Aula Clínica Diagonal
C/ Sant Mateu, 24-26
08950 - Esplugues de Llobregat, Barcelona

CUOTAS DE INSCRIPCIÓN

COUTAS

Hasta el
22/09/2014Desde el
23/09/2014

INSCRIPCIÓN con módulo prácticas * 300€ 350€

INSCRIPCIÓN sin módulo prácticas ** 250€ 300€

21% IVA no incluido

*La cuota inscripción con módulo prácticas incluye asistencia a las sesiones científicas y a las prácticas del Curso. Documentación oficial del Curso, 3 cafés pausa, 1 almuerzo de trabajo y diploma acreditativo de asistentes. **Plazas Limitadas!**

** La cuota inscripción sin módulo prácticas únicamente incluye asistencia a las sesiones científicas. No permite asistencia a las prácticas. Documentación oficial del Curso, 3 cafés pausa, 1 almuerzo de trabajo y diploma acreditativo de asistentes. **Plazas Limitadas!**

CANCELACIONES: Con posterioridad al 20 de Octubre de 2014 no se aceptará ningún cambio o anulación en las inscripciones efectuadas. Todas las modificaciones o cancelaciones deberán ser remitidas a la Secretaría Técnica por escrito.

SECRETARÍA TÉCNICA

GEYSECO.es
GESTIÓN DE CONGRESOS Y SOCIEDADES

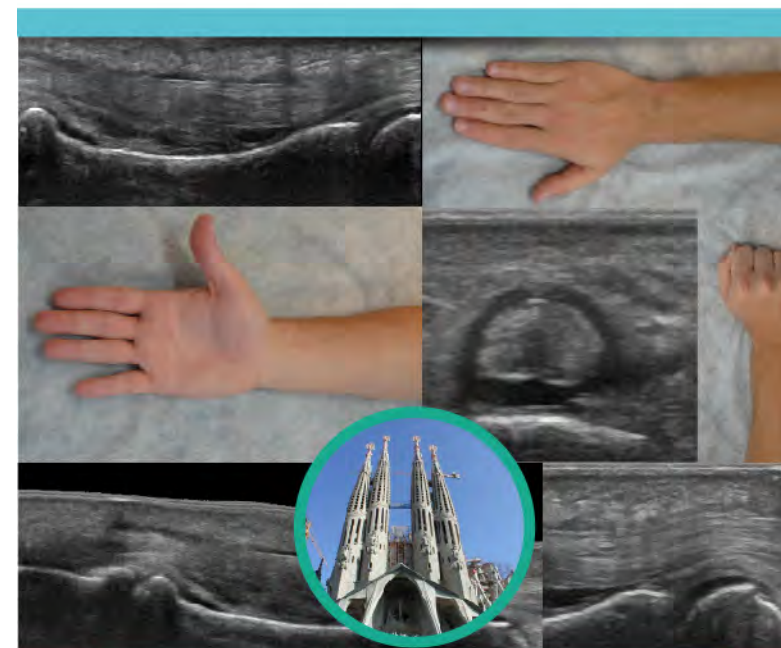
TEL 932 212 242 - FAX 932 217 005

barcelona@geyseco.es - www.geyseco.es/ecomano

Curso de Ecografía de mano y muñeca

21 y 22
de noviembre
2014

Clínica Diagonal -Barcelona

www.geyseco.es/ecomano

Avance Programa Preliminar

Presentación

En estos últimos años, la mayor portabilidad de las máquinas de ultrasonidos y la mejora de las sondas para la exploración músculo-esquelética, ha facilitado la incorporación de esta técnica a las distintas especialidades médicas del aparato locomotor. Así, en algunas especialidades, la valoración por ultrasonidos está empezando a formar parte de la exploración clínica habitual.

Paradójicamente, en la actualidad la mayor limitación de uso de la ecografía reside en el aprendizaje de la técnica más que en su accesibilidad. En este sentido, la técnica ecográfica requiere una curva de aprendizaje muy alta y un coste económico cada día más bajo. Este hecho condiciona que, a pesar de la extraordinaria utilidad de esta técnica, en ocasiones se haga un mal o insuficiente uso de ella.

Debido a todo ello, cada día un mayor número de profesionales demanda una formación más específica, profunda y pormenorizada de la técnica ecográfica. Por este motivo la Clínica Diagonal de Barcelona, con una larga trayectoria en ecografía del aparato locomotor y conocedora de esta necesidad colectiva propone realizar cursos de nivel avanzado dirigidos a médicos con bagaje profesional contrastado.

Este año, el tema elegido es la mano y la muñeca. Se abordará este tema desde todos los puntos de vista posibles, pero con el nexo común de la ecografía. Para ello contamos con especialistas del máximo nivel nacional.

Comité Organizador

VIERNES 21 NOVIEMBRE 2014

09.00 - 10.30 *Entrega de documentación*

10.30 - 11.00 *Presentación del curso*

INTRODUCCIÓN

11.00 - 11.30 *Anatomía de la mano y la muñeca*

11.30 - 12.15 *Ecoanatomía de la mano y la muñeca.*

12.15 - 13.00 *Indicaciones de US, TAC y RM en mano y muñeca*

LESIONES DE LOS DEDOS TRIFALÁNGICOS

13.00 - 13.30 *US en la patología de los tendones de los dedos trifalángicos*

13.30 - 14.00 *US en la patología cápsulo-ligamentosa y placa palmar*

14.00 - 15.30 **ALMUERZO**

LESIONES DEL PRIMER RADIO

15.30 - 16.15 *US de la patología ligamentosa MCF*

16.15 - 17.00 *Lesiones tendinosas del primer dedo : De Quervain, Sdr. De la encrucijada de los radiales, etc*

17.00 - 17.30 *Discusión y Preguntas*

17.30 - 18.00 **CAFÉ**

MANO REUMÁTICA

18.00 - 18.20 *El Doppler en reumatología*

18.20 - 18.40 *La mano reumática*

18.40 - 19.00 *Sinovitis de la mano inflamatoria*

19.00 - 19.20 *Recesos articulares*

19.20 - 19.40 *Otras indicaciones de la ecografía de la mano en reumatología*

19.40 - 20.00 *Discusión y Preguntas*

SABADO 22 NOVIEMBRE 2014

LESIONES DEL CARPO

09.00 - 09.30 *Lesiones neurológicas del carpo*

09.30 - 10.00 *Lesiones de las correderas extensoras*

10.30 - 11.00 *Lesiones de los tendones flexores de la muñeca*

11.00 - 11.30 *Patología ligamentosa del carpo.*

11.30 - 12.00 **CAFÉ**

BULTOMAS EN LA MANO

12.00 - 12.30 *Quistes y gangliones*

12.30 - 13.00 *Cuerpos extraños*

13.00 - 13.30 *Tumores de la mano y la muñeca*

13.30 - 14.00 *Discusión y Preguntas*

14.00 - 15.00 **ALMUERZO**

ECOGRAFÍA DE LA PIEL, VASO, NERVIOS Y HUESO

15.00 - 15.30 *Ecoanatomía y patología de la piel y faneras (uñas)*

15.30 - 16.00 *Bloqueos anestésicos de la mano*

16.00 - 16.30 *US en la patología vascular de la mano y dedos*

16.30 - 17.00 *Fracturas del carpo y mano*

17.00 - 17.30 **CAFÉ**

17.30 - 20.00 **DEMOSTRACIÓN EN DIRECTO Y HANDS ON**

Curso de Ecografía de mano y muñeca