

CORRELACIÓN IMAGEN-ARTROSCOPIA EN TRAUMATOLOGÍA DEL DEPORTE

Casos clínicos de patología del deporte en los que las técnicas de imagen tengan especial relevancia

Sábado 6 de Febrero de 2016

Lugar de celebración: Clínica CEMTRO

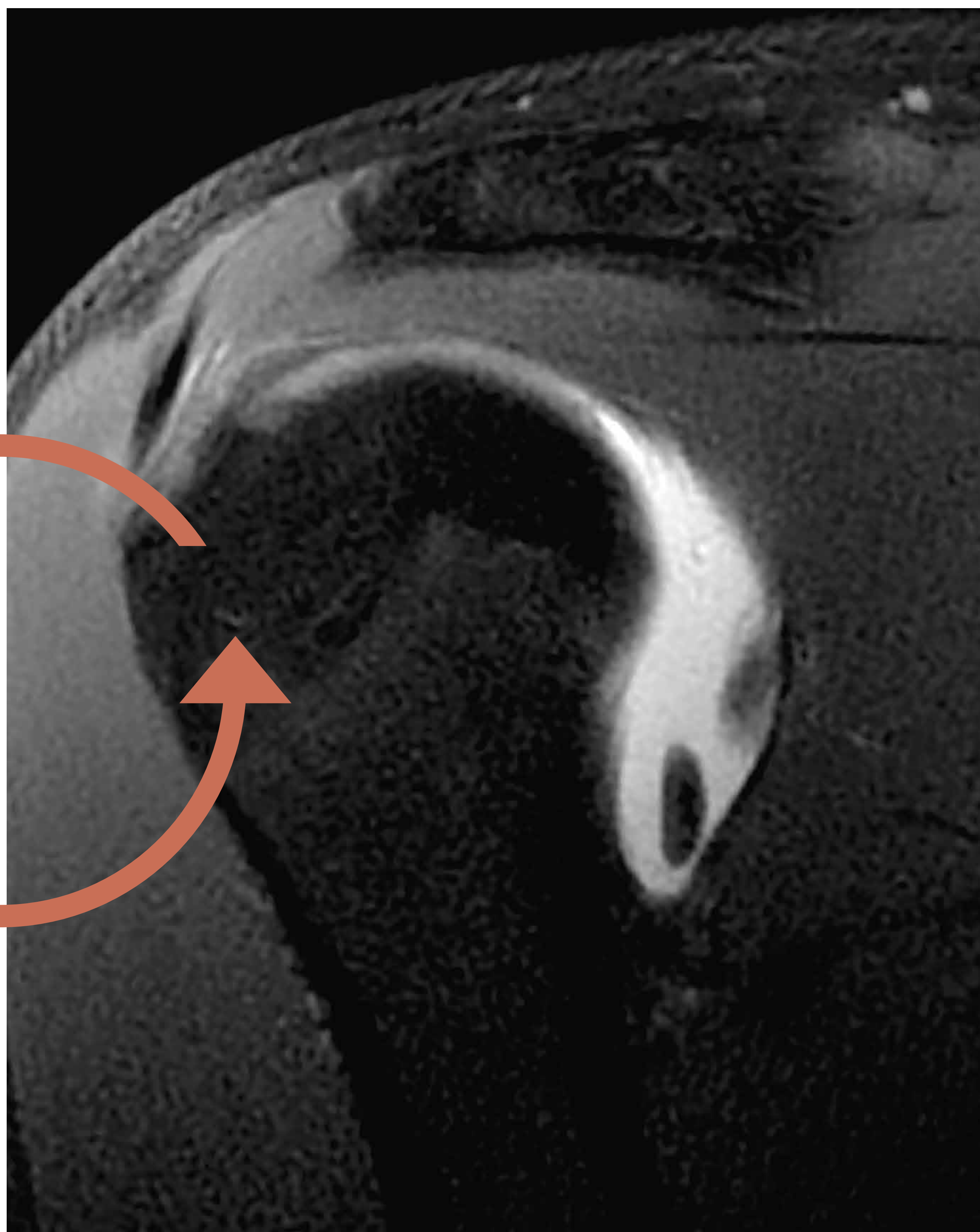
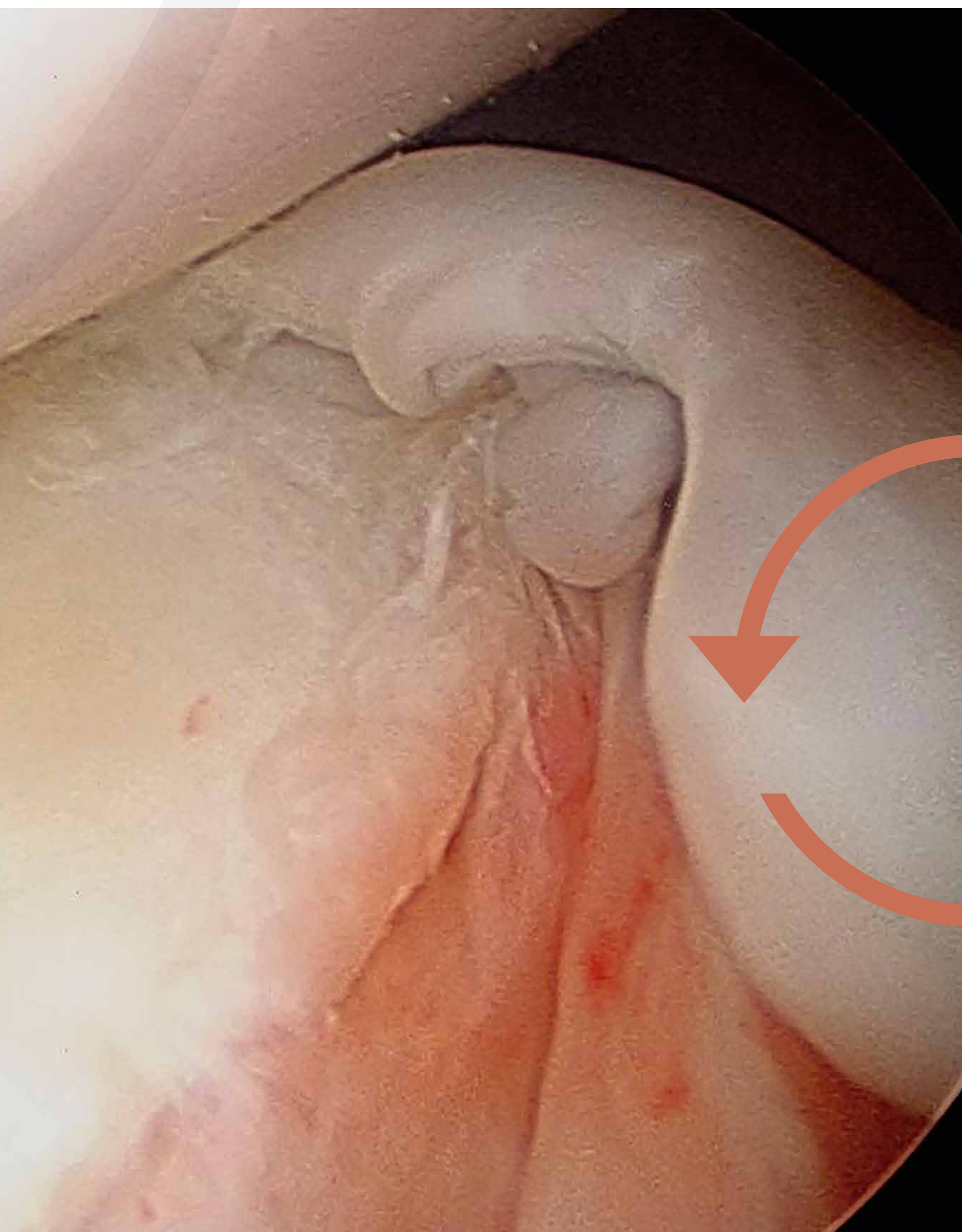
Coordinadores

Dr. M. Padrón / Dr. S. Arauz

Con la participación de

Dr. Javier Beltrán

*Chairman Maimonides Medical Center
Profesor de Radiología (NY University Brooklyn New York)*



Organiza: