



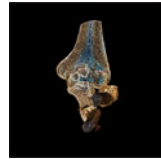
Jornadas de Asepeyo en Traumatología

Avances en Traumatología

Codo.
Alteraciones
y complicaciones.
Dudas.

3 · 4 de noviembre de 2016
Hospital Asepeyo Sant Cugat

Presentación

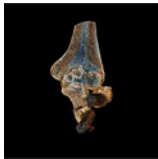


Durante los últimos años, la patología del codo se ha tratado de una forma más rigurosa, con un aumento de los conocimientos biomecánicos de la articulación y con unos materiales cada vez más adaptados, de mejor calidad y más fáciles de utilizar.

Dentro del mundo de la Traumatología también, sin duda alguna, se ha presentado un aumento del interés en esta articulación entre los distintos especialistas. En la sociedad actual, la práctica deportiva y el transporte motorizado, especialmente en bicicleta; han favorecido el incremento de accidentes con repercusión directa a nivel del codo, con graves lesiones en algunas ocasiones.

Todos somos conscientes de que, generalmente, se trata de una articulación poco agradecida en relación a los resultados finales obtenidos por las secuelas habituales residuales. Son estos casos, complejos o no, que evolucionan a verdaderos problemas para el paciente y su médico, los que solemos analizar y discutir en nuestras sesiones clínicas conjuntas dentro del Grup Català d'Estudi del Colze.

¿Por qué ha pasado?, ¿qué se ha hecho mal?, ¿esto es normal?, ¿cómo lo podemos solucionar?... Estas son algunas de las preguntas que intentamos responder en los casos clínicos que presentamos, buscando las respuestas y la ayuda de nuestros compañeros. Tras ir analizando estos casos complejos, las dificultades de sus tratamientos y la angustia de los médicos protagonistas, creo que sería bueno poder dialogar y discutir más profundamente estos temas.



Presentación

Con este objetivo se ha organizado este curso, donde queremos olvidarnos de los clasicismos temáticos y centrarnos en las dificultades, los fracasos, las complicaciones y las posibles soluciones de los casos que habitualmente nos toca vivir a todos los que nos dedicamos a esta patología.

Estoy convencido de que el alto nivel de conocimientos del profesorado de este curso nos ayudará a despejar dudas y a beneficiarnos de su experiencia, para posteriormente aplicar soluciones más adecuadas a nuestros pacientes de nuestra consulta y poder obtener la adecuada funcionalidad del codo.

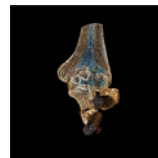
Desde estas líneas os invito a participar en este curso, para crear un diálogo entre todos y enriquecer nuestros conocimientos.

César Abellán

Jefe Unidad de Codo

Hospital Asepeyo Sant Cugat

Jueves, 3 de noviembre de 2016



08.30 Entrega de documentación

08.45 Inauguración del curso

Mesa I Fundamentos y EDH

Antonio Foruria.
Hospital Universitario
Fundación Jiménez Díaz
Ángel Ferreres.
Institut Kaplan

09.00 Anatomía. ¿Qué hace ésto aquí?

Manel Llusá.
Hospital Clínic

09.15 Imagen. Qué pedir y cuándo

Javier A. Pinto.
Hospital Asepeyo Sant Cugat

09.30 EDH. Cómo la sintetizo. Errores

Xavier Aldecoa.
Hospital Universitari Joan XXIII

09.45 EDH. Problemas con la consolidación. ¿Qué hago?

Xavier Espiga.
Grup Català d'Estudi del Colze

10.00 Discusión

10.30 Casos clínicos

Hospital de Figueras
Hospital Universitari de Girona

11.00 Descanso

Mesa II Olecranon. Radio, tríada

Xavier Espiga.
Grup Català d'Estudi del Colze
Manel Llusá.
Hospital Clínic

11.30 Olecranon. ¿Está bien reducido?

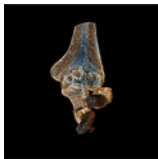
Jordi Salvador.
Hospital Universitario Mutua de
Terrassa

11.45 Cabeza. ¿Por qué ha fracasado la síntesis?

Joaquim Rodríguez.
Hospital Universitari de Vic

12.00 Cabeza. Prótesis de cabeza, ¿sí o no?

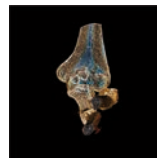
Antonio Foruria.
Hospital Universitario
Fundación Jiménez Díaz



Jueves, 3 de noviembre de 2016

- | | | | |
|-----------------|---|-------|---|
| 12.15 | Triada. ¿Está todo reparado? ¡Esto se va!
Miguel G. Navlet.
Hospital Asepeyo Coslada | 15.15 | Artroscopia. Hasta dónde podemos llegar
Cesar Abellán.
Hospital Asepeyo Sant Cugat |
| 12.30 | Essex-Lopresti. No entiendo nada
Anna Carreño.
Hospital Clínic | 15.30 | Rigidez. He conseguido arco completo
Antonio Foruria.
Hospital Universitario
Fundación Jiménez Díaz |
| 12.45 | Discusión | 15.45 | Bíceps. Una vía, doble vía o ninguna
Aureliano Montiel.
Hospital Asepeyo Sant Cugat |
| 13.00 | Casos clínicos
Hospital Universitari de Vic
Hospital de l'Esperit Sant | 16.00 | Epicondilitis. De lo simple a lo complejo
Joaquim Rodríguez.
Hospital Universitari de Vic |
| 13.30 | Comida | 16.15 | Cubital y radial. Cómo tratar al enemigo
Pau Forcada.
Hospital Universitario Arnau de Vilanova |
| Mesa III | Partes blandas
Ángel Ferreres.
Institut Kaplan
Anna Carreño.
Hospital Clínic | 16.30 | Discusión |
| 15.00 | Deporte. Patología en nuestros deportes
Jordi Ardévol.
Hospital Asepeyo Sant Cugat | | |

Viernes, 4 de noviembre de 2016



16.45 Casos clínicos
Hospital Universitari de Bellvitge
Hospital Asepeyo Sant Cugat

17.15 Final de la jornada

Mesa IV La complejidad

Xavier Espiga.
Grup Català d'Estudi del Colze
Joaquim Rodríguez.
Hospital Universitari de Vic

09.00 Monteggia. ¿Cómo afrontarlo?
Anna Carreño.
Hospital Clínic

09.15 Doble nivel. ¿Hacia el fracaso?
Isabel López.
Hospital Asepeyo Sant Cugat

09.30 Codo catastrófico. El compendio
César Abellán.
Hospital Asepeyo Sant Cugat

09.45 Fracturas graves en persona mayor
Ignacio Proubasta.
Hospital de Sant Pau

10.00 Discusión

10.30 Casos clínicos
Hospital Universitari Arnau de Vilanova
Hospital Clínic

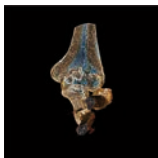
11.00 Descanso

Mesa V La artropatía
Anna Carreño.
Hospital Clínic
César Abellán.
Hospital Asepeyo Sant Cugat

11.30 ¿Qué es esto de las artroplastias biológicas?
Xavier Espiga.
Grup Català d'Estudi del Colze

11.50 Hemiprótosis y prótesis totales, ¿cuándo?
Ángel Ferreres.
Institut Kaplan

12.10 ¿Qué podemos pedirle a la rehabilitación?
Pablo Peret.
Hospital Asepeyo Sant Cugat



Viernes, 4 de noviembre de 2016

12.30 Discusión

12.30 Casos clínicos

Hospital de Sant Pau
Grup Català d'Estudi del Colze

13.00 Conferencia de clausura
La catrasca en el codo

Xavier Espiga.
Grup Català d'Estudi del Colze

13.30 Clausura

Gerente Hospital

Sr. Manel Fernández

Directora médica

Dra. Cristina Ribó

Jefe del servicio de traumatología

Dr. Antonio Dalmau

Dirección del curso

Dr. César Abellán Miralles

Sede del curso

Hospital Asepeyo Sant Cugat

Av. Alcalde Barnils, 54 - 60
08190 Sant Cugat del Vallès

Acceso por ferrocarril

Ferrocarrils Catalans de la Generalitat

Estación Sant Joan-Líneas S2 y S55

Secretaría técnica

El curso es gratuito y las plazas limitadas.

Para más información, pónganse en contacto directamente con la Sra. Marta Cherta.

Tel. 935 653 900

mchertaechauri@asepeyo.es

Colabora





ASEPEYO

MUTUA COLABORADORA CON
LA SEGURIDAD SOCIAL Nº 151

www.asepeyo.es

Urgencias 24 h

900 151 000



Servicio de Atención
al Usuario

902 151 002